

# ほけんだより

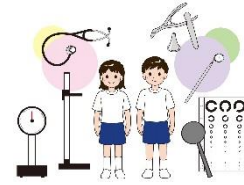


令和5年 5月  
袋井あやぐも学園  
袋井北小学校 保健室

新学期が始まって、約1か月が経ちました。新しい学級には慣れてきたでしょうか。  
寒暖差が激しい日々が続いていますので、水分補給をしっかりと、熱中症等には十分気を付けるよう御家庭でもお声がけください。



## 健康診断があります



6月末まで健康診断や検査が実施されます。健診当日に欠席等で、検査が受けられない場合は、御家庭で病院受診に行ってください場合がありますので、なるべく欠席しないように体調管理に留意してください。

また、体格測定の結果以外の健康診断や各種検査の結果については、疾病や異常が見られる場合のみ、書面にてお知らせいたします。お知らせの書面が届きましたら、お早めに医療機関への受診をよろしく願いいたします。

## スクールカウンセラーの御紹介



### 友野 圭子（ともの けいこ）先生

袋井あやぐも学園を担当してさせていただきます。お子さんのことで気になることがあったり、心配したりすることがありましたら、担任または養護教諭まで御連絡ください。

来校時間：8：45～16：30 面談時間は約45分です。

場所：南校舎1階 相談室

	1学期		2学期		3学期
5月	18日(木) 25日(木)	9月	7日(木) 21日(木)	1月	18日(木) 25日(木)
6月	15日(木) 22日(木)	10月	12日(木) 26日(木)	2月	1日(木) 15日(木)
7月	6日(木) 13日(木) ※31日(月)	11月	9日(木) 20日(月)	3月	7日(木) 14日(木)
8月	31日(木)	12月	4日(月) 14日(木)	※7月31日(木) 13：30～16：30	



## 4月の身体測定の結果

	身長 (cm)		体重 (kg)	
	男子	女子	男子	女子
1年	116.7	116.1	21.3	21.8
2年	121.8	121.3	24.4	24.0
3年	128.6	127.9	28.2	27.4
4年	133.6	134.9	31.5	32.6
5年	137.8	140.2	34.2	34.5
6年	143.8	148.1	37.3	40.9

袋井北小 平均

成長には個人差があります。平均より小さかったからと言って神経質になることはありません。バランスよく成長していることが大切です。しかし、急激な体重の増減があった場合は生活を振り返ってみましょう。低身長や肥満等を心配される方は、担任や養護教諭へ御連絡ください。(学校電話 42-3024)



## 養護教諭 & 保健室の御紹介

遅くなりましたが、養護教諭と保健室について御紹介させていただきます。

**太田 美由紀(おおた みゆき)**

**杉山 裕梨(すぎやま ゆり)**

私たちが、保健室からみなさんの健康に関するお手伝いをさせていただきます。

子どもたちに寄り添いながら、応急処置をしたり、元気になるよう背中を押したりして支援していきます。

お子さんに関して、気になることや不安なこと等ありましたら、お気軽に御連絡ください。

～保健室利用に関して～

- ① 保健室での応急処置は、応急的なもののため継続的な処置は行いません。
- ② 休養は、原則1時間までとします。回復しない場合、早退とします。
- ③ 早退の場合、保護者の方のお迎えをお願いしております。保健室にて引き渡しをさせていただきます。

子どもたちが安心・安全な学校生活を送れるように活動していきます。今年度も保健室業務に関して、御理解と御協力をよろしくお願いいたします。

